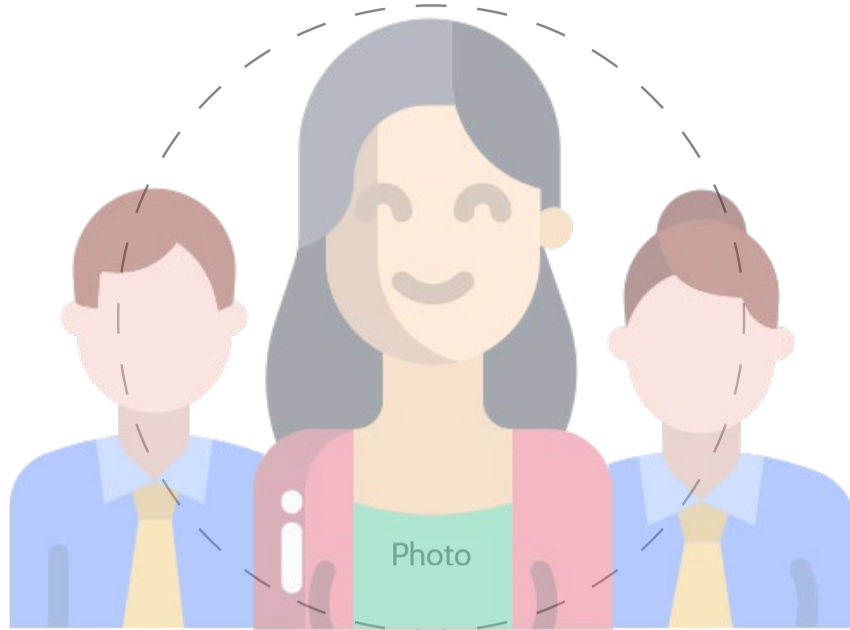


# SALARIÉ DÉSIGNÉ COMPÉTENT

RESSOURCE CLÉ POUR FAIRE VIVRE LA DÉMARCHE DE PRÉVENTION EN ENTREPRISE



➤ NOM / PRÉNOM :

➤ POSTE :

➤ TÉLÉPHONE :

➤ EMAIL :

## SES MISSIONS

C'est l'acteur en santé et sécurité au travail dans votre entreprise.

A ce titre, il :

- Participe à l'identification des risques d'atteinte à la santé et à la sécurité des salariés ;
- Propose des mesures de prévention des risques professionnels ;
- Apprécie la situation de l'établissement au regard de la prévention des risques professionnels ;
- Suit le plan d'action de prévention des risques professionnels ;
- Communique auprès de tous les salariés sur les questions de santé et de sécurité au travail et notamment lors de l'accueil de nouveaux collaborateurs.

EN MATIÈRE DE PRÉVENTION, C'EST L'INTERLOCUTEUR  
PRIVILÉGIÉ DU SERVICE DE SANTÉ AU TRAVAIL.  
C'EST AUSSI LE VÔTRE.

Pour plus d'informations, consultez notre page web dédiée :

<http://smia.sante-travail.net/sdc-salarie-designe-competent> ou flashez ce QR code :

