

## Mesures d'hygiène

### Au poste de travail

Ne pas boire, ne pas manger, ne pas fumer.  
Vérifier ses EPI, les remplacer si besoin.

### En fin de poste

Ranger ses EPI.

### Avant la pause

Bien se laver les mains.



## Quelques liens utiles

[www.inrs.fr](http://www.inrs.fr) (réf : ED6132)

[www.travailler-mieux.gouv.fr](http://www.travailler-mieux.gouv.fr)



plus d'info dans notre  
dossier thématique en ligne



Service de prévention et de santé au travail de la région nantaise  
2, rue Linné - BP 38549 - 44185 NANTES Cedex 4



toute la prévention sur  
[sstrn.fr/suivez-nous](http://sstrn.fr/suivez-nous)

LES CONSEILS du **Sstrn**<sup>+</sup>  
PRÉVENTION

# SOUDEURS

PROTÉGEZ-VOUS !



## COMPOSITION DES FUMÉES QUE RESPIREZ-VOUS ?

La composition des fumées est variable en fonction de la technique de soudage (arc, MIG, TIG...) et des métaux utilisés :

- particules des métaux
- particules du revêtement
- gaz protecteurs et polluants gazeux
- dégraissants, peintures, graisses...
- substances cancérogènes comme le chrome VI.

Le Circ a classé les fumées de soudage parmi les agents cancérogènes avérés pour l'Homme.



## QUELS SONT LES RISQUES POUR VOTRE SANTÉ ?

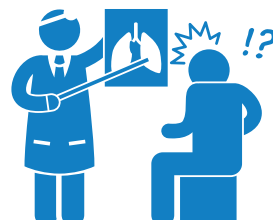
Les risques sont variables en fonction des polluants (plomb, oxyde de manganèse, monoxyde de carbone, chrome VI...).

### Atteintes respiratoires

- bronchite chronique
- asthme
- infection respiratoire
- irritation des voies respiratoires
- cancer du poumon

### Atteinte rénale

### Atteinte neurologique...



## LES AUTRES RISQUES POUR VOTRE SANTÉ ?

### Atteinte de l'œil par :

- projections de particules en mouvement
- rayonnements ultra-violet et infra-rouge
- rayonnements visibles

Vous risquez des :

- lésions et infections de l'œil
- kérato-conjonctivites ou coups d'arc (UV)
- cataractes (IR)
- atteintes rétinienne (lumière bleue)

Ne jamais retirer vous-même un corps étranger. Consultez un ophtalmologiste.

### Irritations cutanées

### Brûlures thermiques

### Blessures dues à la manutention

### Troubles musculo-squelettiques



## LA PRÉVENTION EXISTE

### LES ÉQUIPEMENTS

### DE PROTECTION COLLECTIVE (EPC)

#### ➤ Utilisation des ventilations locales et des aspirations à la source en priorité :

- torches aspirantes avec portiques
- gabarits aspirants
- tables à dossier aspirants
- autres dispositifs d'aspiration : bras articulés, cabines...



- *Ventilation des locaux.*
- *Nettoyage régulier du poste :*
  - par aspiration avec système de récupération des poussières,
  - à l'humide type autolaveuse.



### LES ÉQUIPEMENTS DE PROTECTION INDIVIDUELLE (EPI)

- cagoule de soudeur à ventilation assistée
- cagoule avec filtre électro-optique
- masque respiratoire FFP3
- lunettes
- visière

